

インターロッキングブロック舗装 Technical Report

－ 施工編 － (その8)

Vol.40

1. 水勾配の取り方

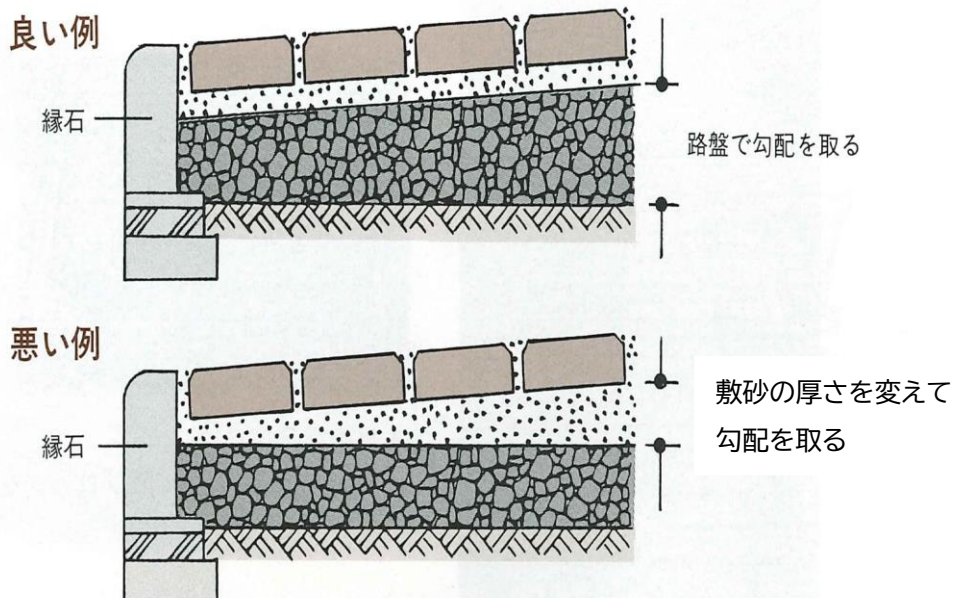
水勾配の取り方について以下に示します。

水勾配の施工についての注意点

- (1) 水勾配は、必ず路盤で取ります。
- (2) 縁石や境界ブロックに墨出しをします。
- (3) 標準勾配を順守します。

種 別	勾 配
(1) 園路、歩行者路	1.5～2.0%
(2) 自転車道、広場、 駐車場、産業ヤード、バス停	0.5～1.0%
(3) 車道、バスベイ	2.0%

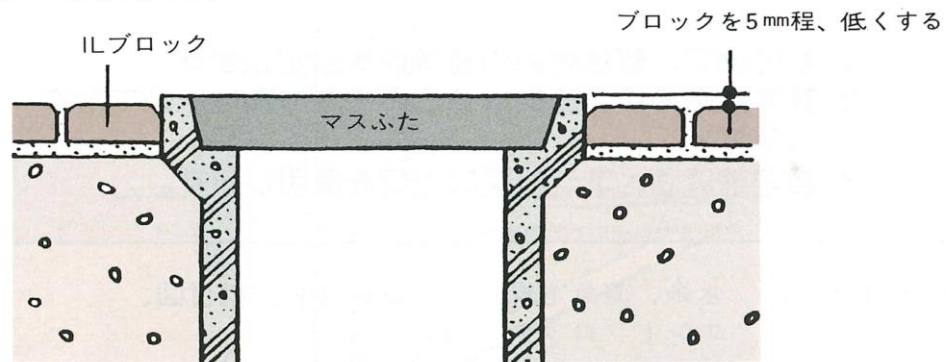
◆用意するもの：水糸、メジャー、コンベックス、鉛筆、チョーク、マジック、墨壺



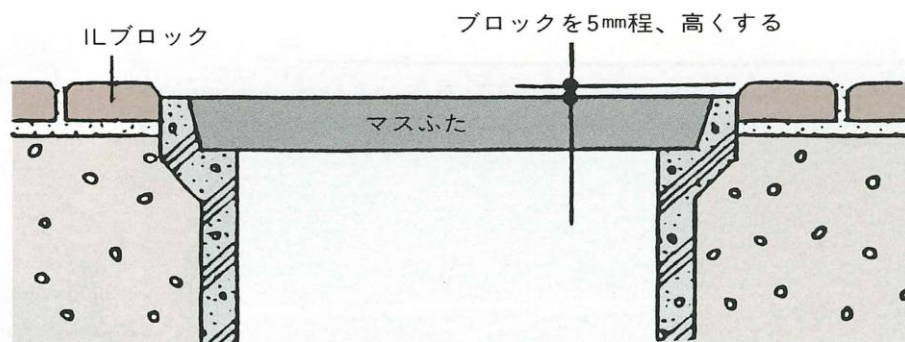
マンホール・ハンドホール・マス類の水勾配のとり方

- 雨水を排除するか、流入させるかを確認します。

(1) 雨水を排除する場合



(2) 雨水を流入させる場合



以上